



Erfahrungen mit PROMs Chancen und Herausforderungen

Dr. med. Florian Rüter
Qualitätsmanagement & Value Based Healthcare
Universitätsspital Basel

5. QMR-Kongress – Versorgungsqualität gestalten
10. und 11. Mai 2022, Berlin



Warum führen wir PROMs am USB ein ?

- Qualitätsindikatoren wie Mortalitätsraten, Infektionsraten etc. sagen wenig über den Behandlungserfolg aus Patientensicht aus.
 - Nutzen und Qualität der Behandlung aus Patientensicht (er)kennen, transparent und vergleichbar machen.
 - Patientenzentrierte Behandlungsentscheide auf Basis dieser Outcome Daten treffen.
- Patient reported outcomes helfen, eine vernünftige, patientenzentrierte Medizin zu praktizieren, auf dem Weg zum «Wertbasierten Gesundheitssystem».

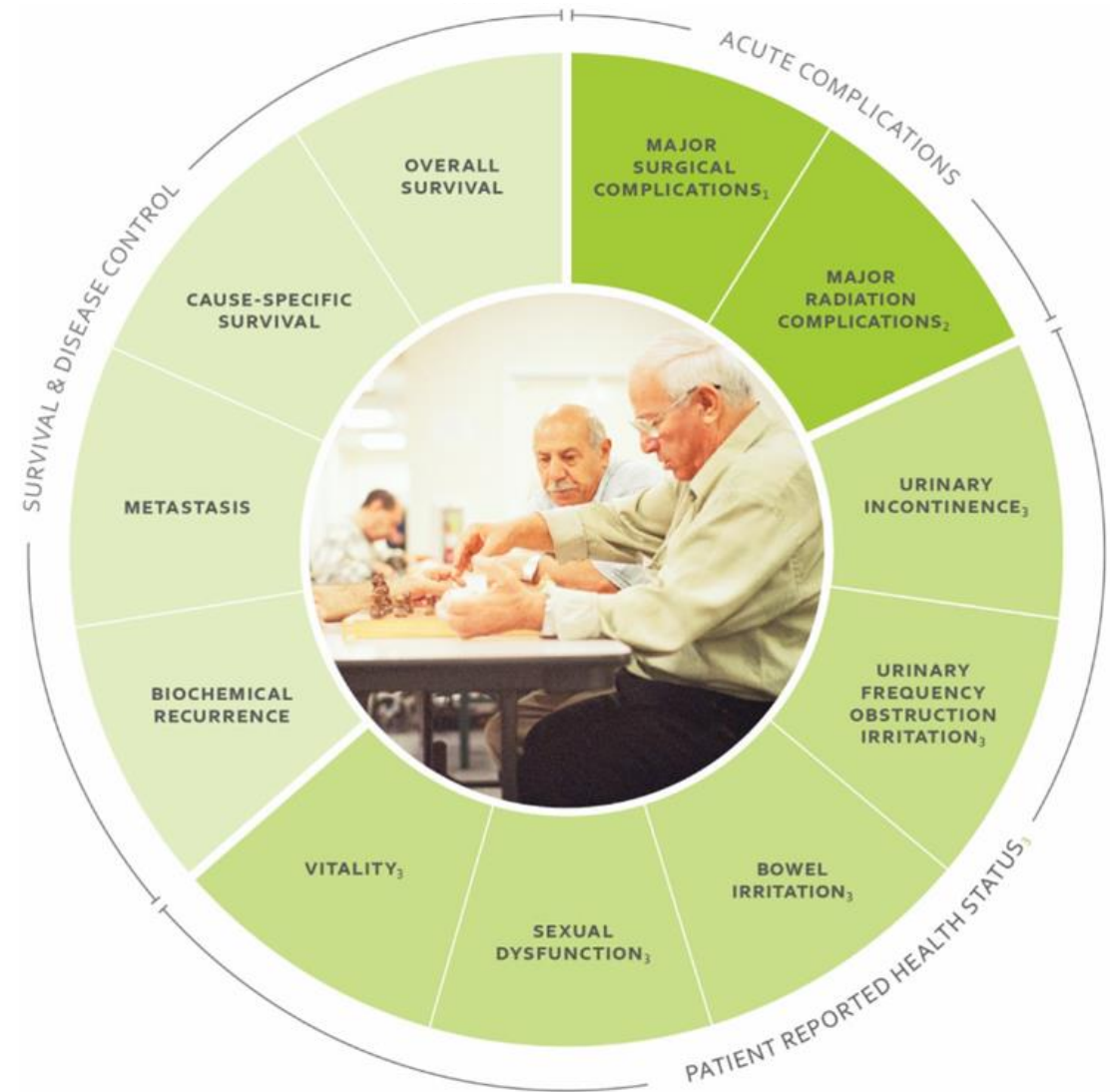
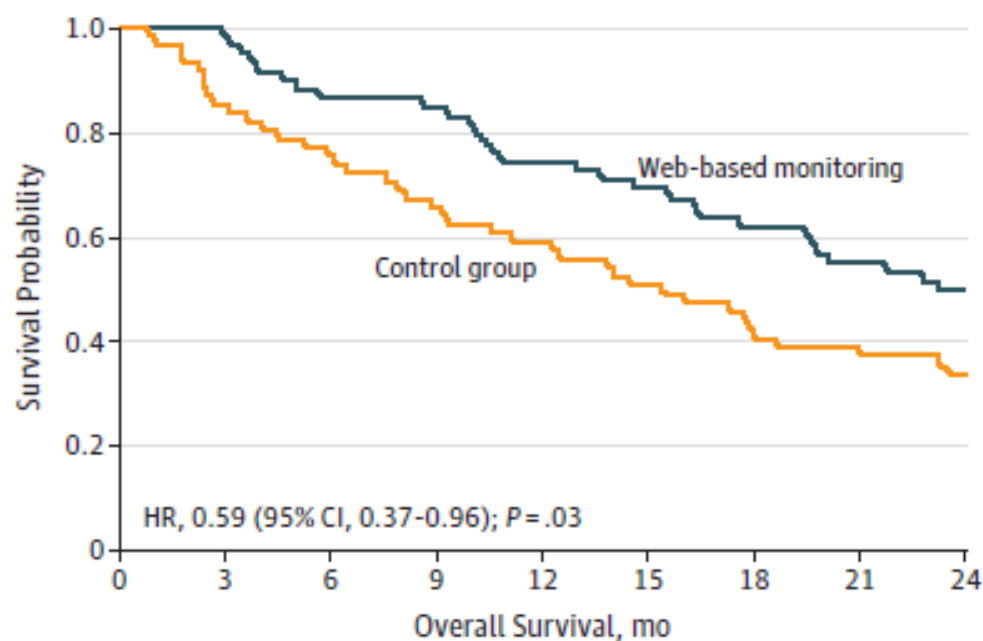


Figure 2. Kaplan-Meier Curves for the Overall Survival (OS) Analysis

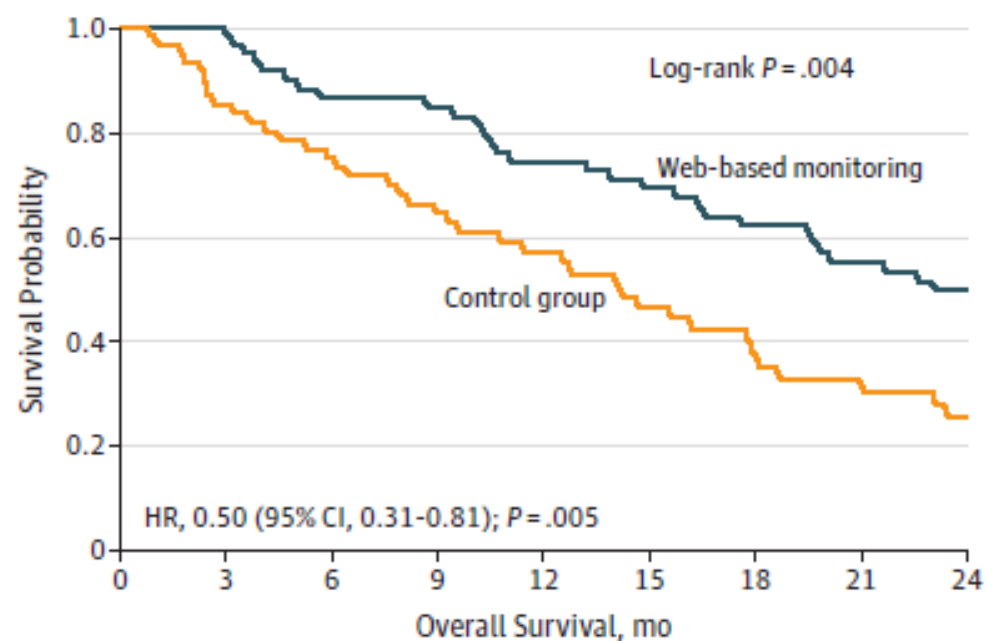
A Intention-to-treat analysis



No. at risk	0	3	6	9	12	15	18	21	24
Web-based monitoring	60	60	51	48	43	39	35	31	27
Control	61	52	45	38	34	29	24	22	19

Source	Median OS	12-mo OS, %	24-mo OS, %
Web-based monitoring	22.5 mo	75	50
Control	14.9 mo	56	34

B Censoring of crossover analysis



No. at risk	0	3	6	9	12	15	18	21	24
Web-based monitoring	60	60	51	48	43	39	35	31	27
Control	61	52	43	33	26	20	15	13	11

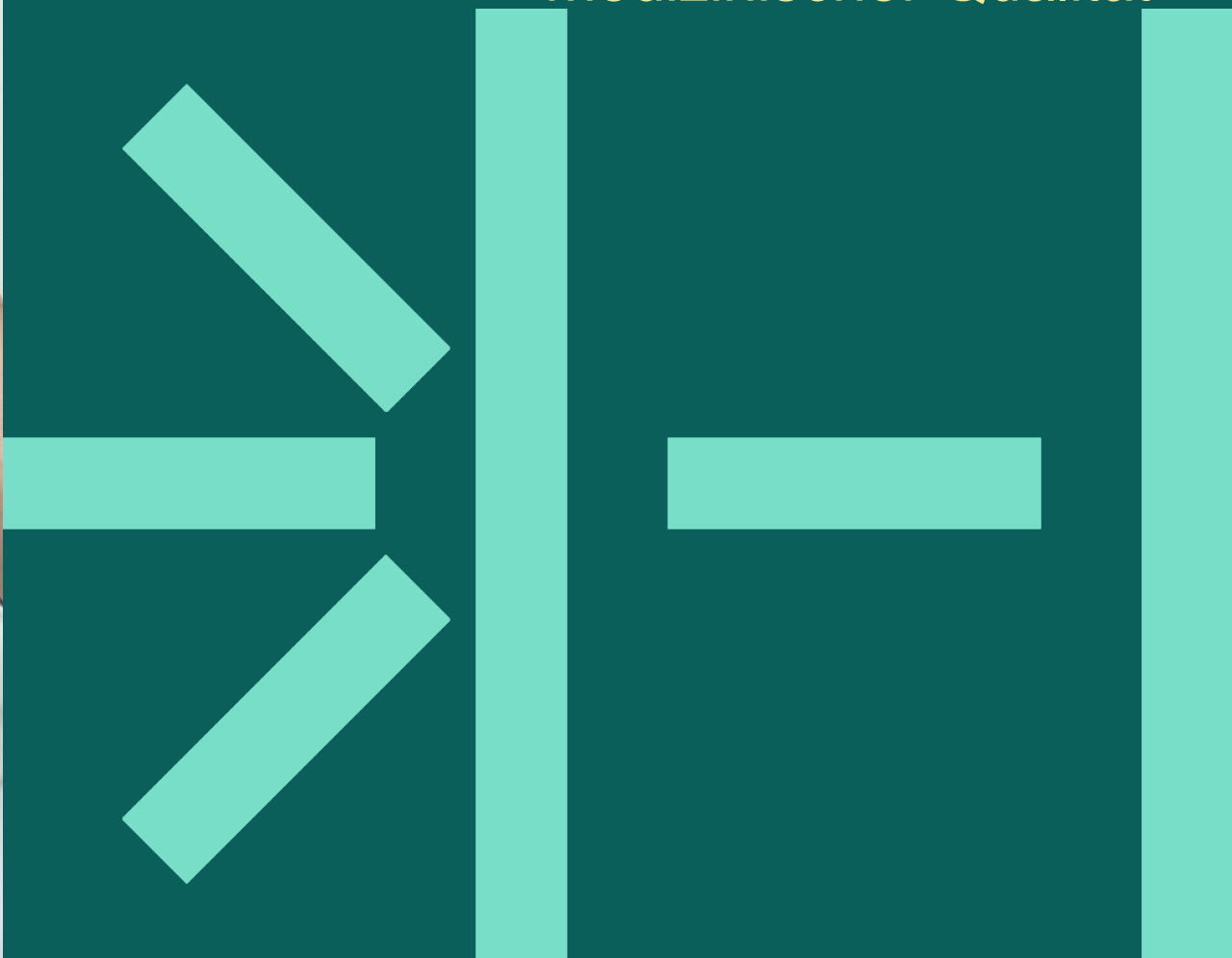
Source	Median OS	12-mo OS, %	24-mo OS, %
Web-based monitoring	22.5 mo	75	50
Control	13.5 mo	53	26

A total of 121 patients were included in the intention-to-treat survival analysis. Ten of 34 living patients in the control group were eligible to cross over following the interim analysis. HR indicates hazard ratio.



01

PROMs – Steuerungsinstrument
medizinischer Qualität





Ziele des Bundesrates zur Qualitätsentwicklung für die Jahre 2022–2024

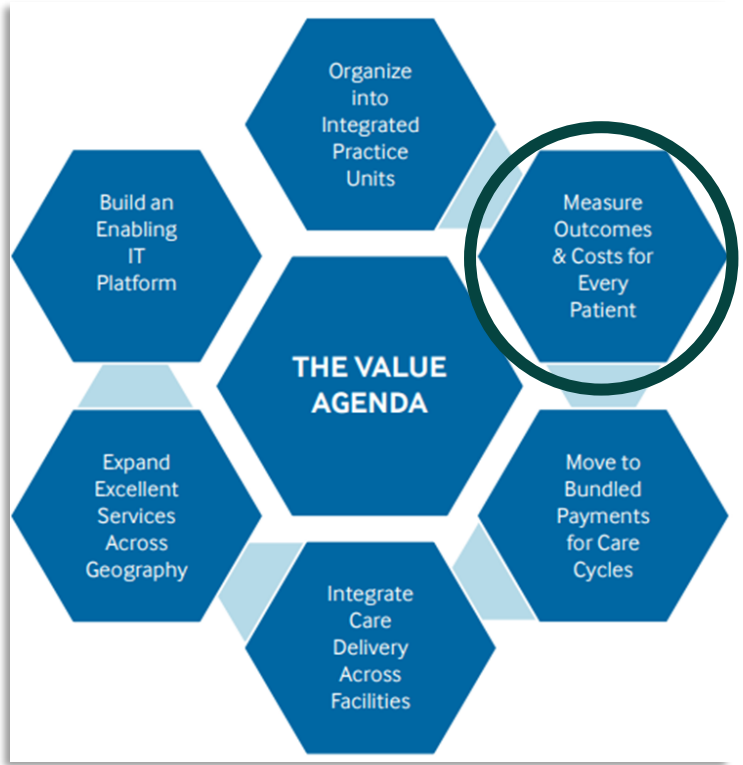
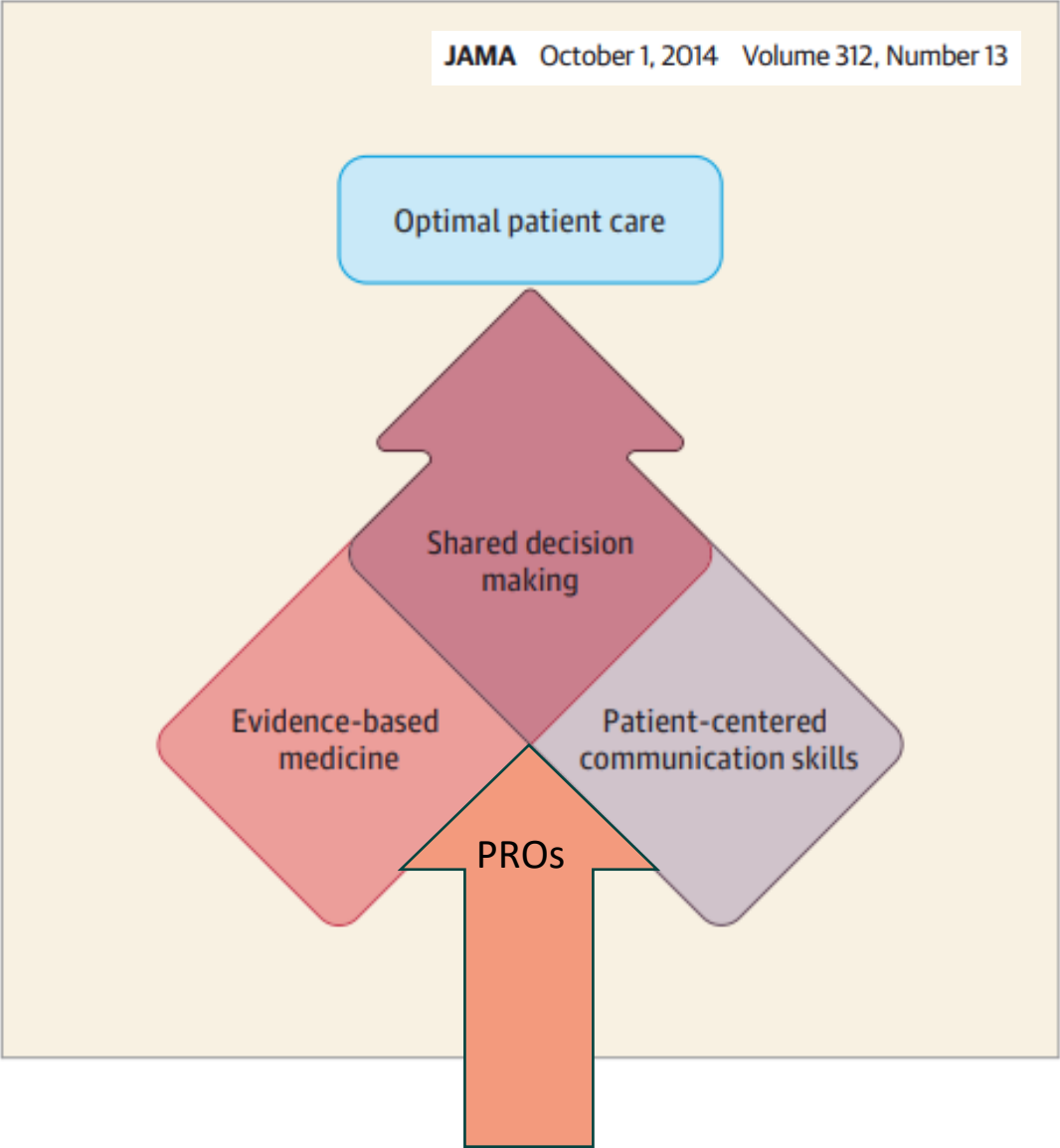
SICHERUNG UND FÖRDERUNG DER QUALITÄT DER LEISTUNGEN IM RAHMEN
DER OBLIGATORISCHEN KRANKENPFLEGEVERSICHERUNG

E2

Eine Übersicht über den Wissenstand zur Qualität der Leistungen in der Schweiz ist öffentlich einsehbar (Nationales Qualitäts-Dashboard).

Die EQK fasst die relevanten Informationen zur Qualität der Leistungen auf nationalem Niveau zusammen und publiziert sie in einer übersichtlichen Darstellung (Nationales Qualitäts-Dashboard). Diese enthält insbesondere Informationen zu unerwünschten Ereignissen, *Patient Reported Experience Measures (PREMs)* und *Patient Reported Outcome Measures (PROMs)*.

PROMs – Missing link



Integrated Practice Units: A Playbook for Health Care Leaders

Michael E. Porter, PhD, MBA, Thomas H. Lee, MD, MSc
Vol. 2 No. 1 | January 2021
DOI: 10.1056/CAT.20.0237

Warum PROMs?



- Politische Rahmenbedingungen
- Instrument zur Qualitätssicherung
- Steigerung von Behandlungsqualität und Patientenzufriedenheit
- Zertifizierungsanforderungen
 - DKG-Prostatazentrum
- Registeranforderungen
 - SIRIS / Siris Spine
- Forschungsinteressen
- Bestandteil von VBHC
- Marketinginstrument

Kanton Base
Kanton Base



Nationaler Verein für Qualitätsentwicklung in Spitälern und Kliniken
Association nationale pour le développement de la qualité dans les hôpitaux et les cliniques
Associazione nazionale per lo sviluppo della qualità in ospedali e cliniche

orgung
für Gesundheit

Ral

In den
Leistun
Gesun
eigenv
Outcom
über d
GSV /

Der Zweck eines Registers ist, einerseits Kurz- und Langzeitresultate in Form von Revisionsraten verschiedener Prothesentypen und spezifischer Implantate zu dokumentieren. Andererseits gilt es aber auch, Revisionsraten von Spitälern und Kliniken zu erfassen. Allerdings werden meistens nur die Standzeiten erhoben. Um das klinische Ergebnis eines Eingriffs zu dokumentieren, müssen zusätzlich PROMs (Patient Reported Outcome Measures) erfasst werden. Aktuell werden – nebst demografischen Daten wie Geschlecht, Alter, BMI (Body Mass Index) und ASA Score – auch Operationstechniken, Zugänge, Prothesentypen und andere Parameter wie Fixationstechniken und Gleitpaarungen erfasst und ausgewertet.

ROMs

Bereich
(AfG)
ting
/ AfG
nd von
?n.

Implantat-Register SIRIS Spine



PROMs – generisch oder krankheitsspezifisch?

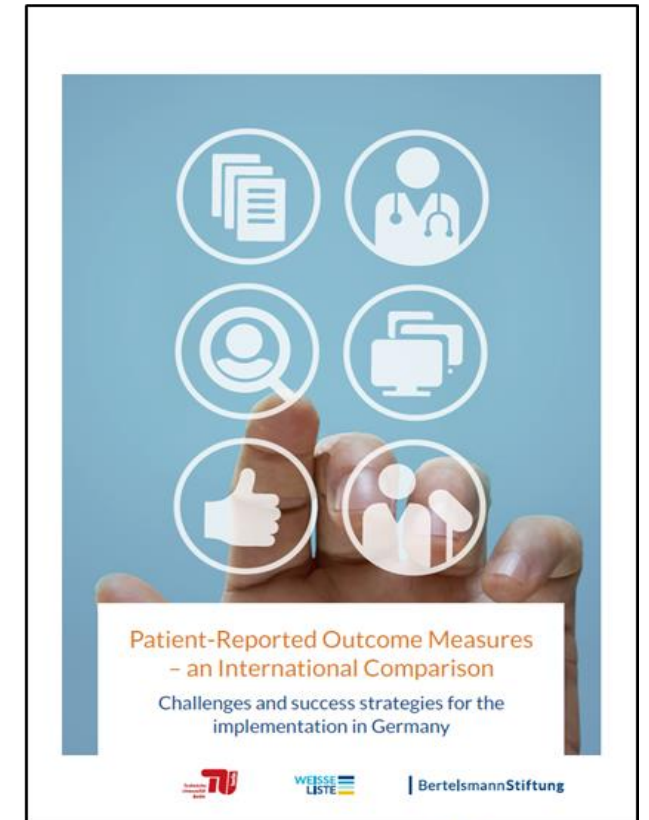
- Politische Rahmenbedingungen
- Instrument zur Qualitätssicherung
- Steigerung von Behandlungsqualität und Patientenzufriedenheit
- Registeranforderungen
 - SIRIS / Siris Spine
- Zertifizierungsanforderungen
 - DKG-Prostatazentrum
- Forschungsinteressen
- Bestandteil von VBHC
- Marketinginstrument



 EIT Health is supported by the EIT, a body of the European Union



EIT Health, Implementing Value-Based Health Care in Europe: Handbook for Pioneers (Director: Gregory Katz), 2020.

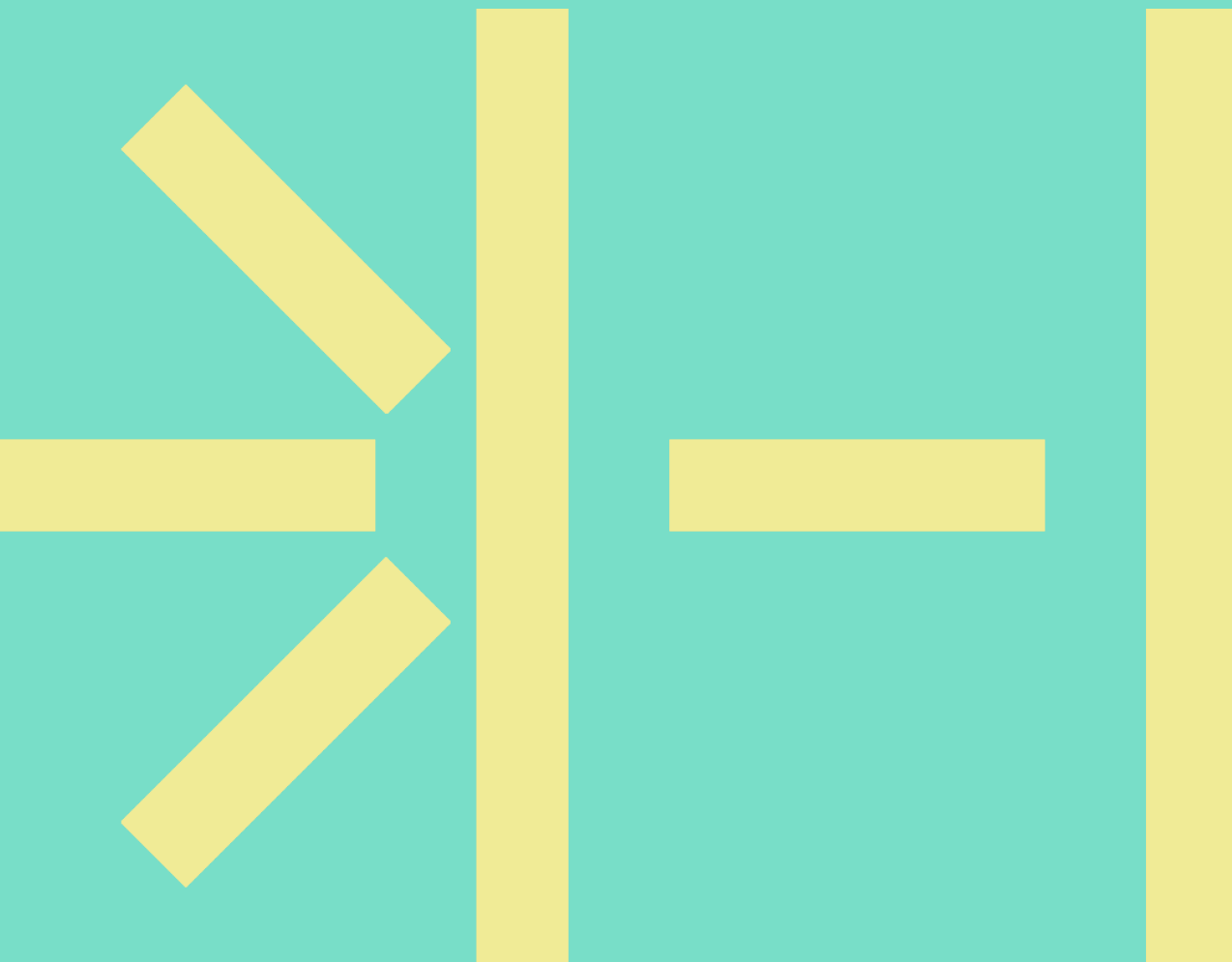


© May 2021
Bertelsmann Stiftung
(Publisher)
DOI 10.11586/2021048

Authors
Viktoria Steinbeck,
Sophie-Christin Ernst,
Dr. Christoph Pross
Technical University Berlin,
Department of Healthcare Management

02

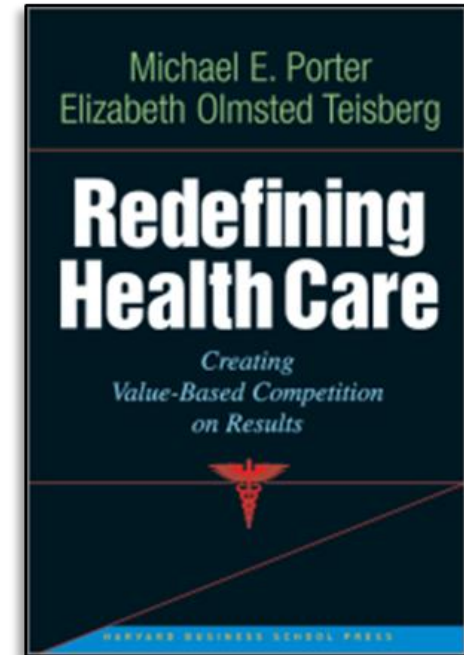
PROMs – Teil des VBHC-Ansatzes



Neue Wege beschreiten

Vom **Volumen**-basierten
zum **Wert**-basierten
Gesundheitssystem

$$\text{Value} = \frac{\text{Behandlungsqualität (PROMs)}}{\text{Kosten}}$$



**HARVARD
BUSINESS SCHOOL**

Institute for Strategy &
Competitiveness

Status quo VBHC @ USB

$$\text{Value} = \frac{\text{Behandlungsqualität (PROMs)}}{\text{Kosten}}$$



BREAST CANCER



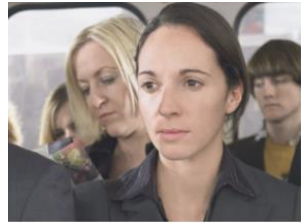
HIP & KNEE OSTEOARTHRITIS



CORONARY ARTERY DISEASE *



STROKE



DEPRESSION & ANXIETY



LOCALIZED PROSTATE CANCER



OVERACTIVE BLADDER *



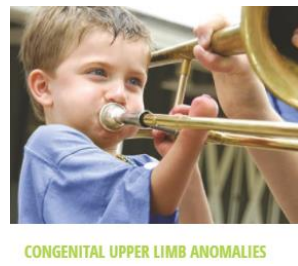
INFLAMMATORY BOWEL DISEASE



CLEFT LIP & PALATE



LOW BACK PAIN



CONGENITAL UPPER LIMB ANOMALIES



LUNG CANCER 1



HEART FAILURE *



HAND AND WRIST CONDITIONS

- > 7'500 Patienten
- 14 ICHOM Sets
- 6 In-house Entwicklungen
- 5 Sets in Erarbeitung
- *inaktiv/keine Einschüsse
- 1 Kooperationsprojekt

Fractures of the upper and lower extremities

Orthopedics / Traumatology - Infections


Sarcoma

Orthopedics Shoulder

Orthopedics Foot/Ankle

Head and Neck Cancer

2022



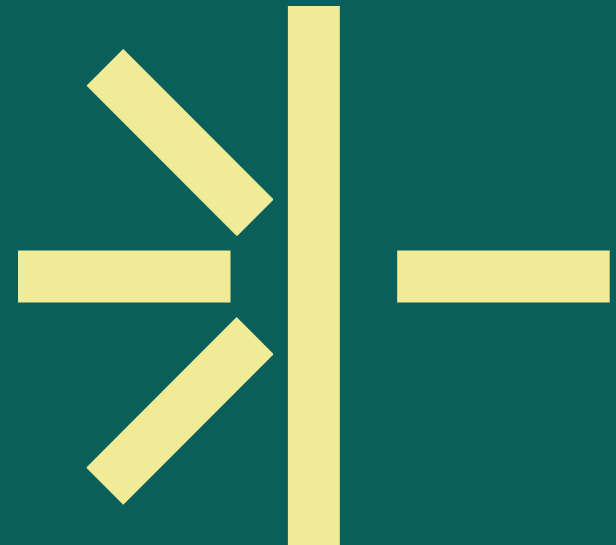
Irritable Bowel
ENT Tumors
Multiple Sclerosis
Pain
Dizziness

In-house development





PROMs messen ist gut -
mit den Daten arbeiten ist besser



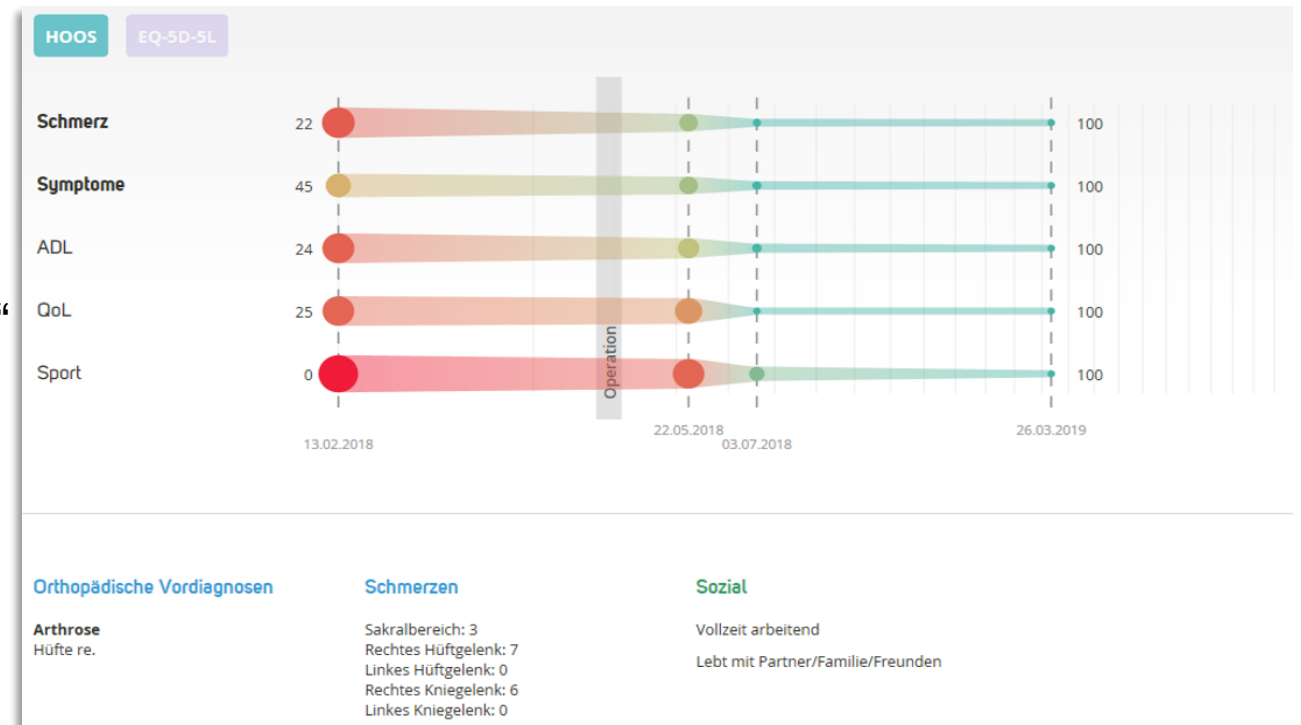
Ziele

Auf individueller Patientenebene

- Patienten-zentrierte Behandlungsentscheidungen auf Basis der „Outcome-Daten“
- Erkennen der Behandlungsfolgen aus Patientensicht – transparent und als „Monitoring-Instrument“
- Signifikanter Anstieg der Zufriedenheit in und mit der Arzt-Patienten-Kommunikation

Gruppenebene

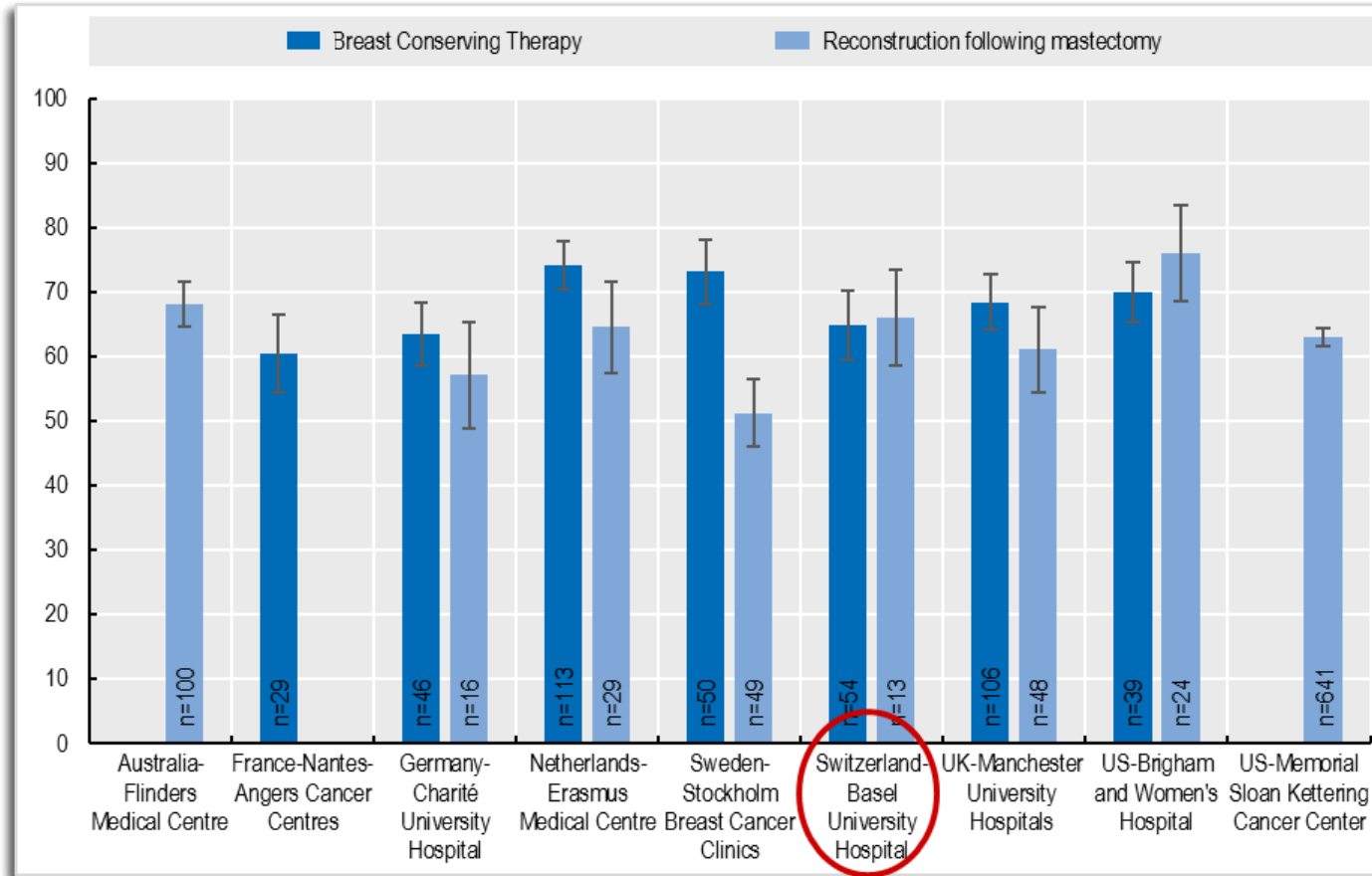
- Evaluation verschiedener Therapieansätze
- Einfluss der Therapie auf die QoL
- Aggregierte Daten für Shared decision making
- ...



Brustkrebs

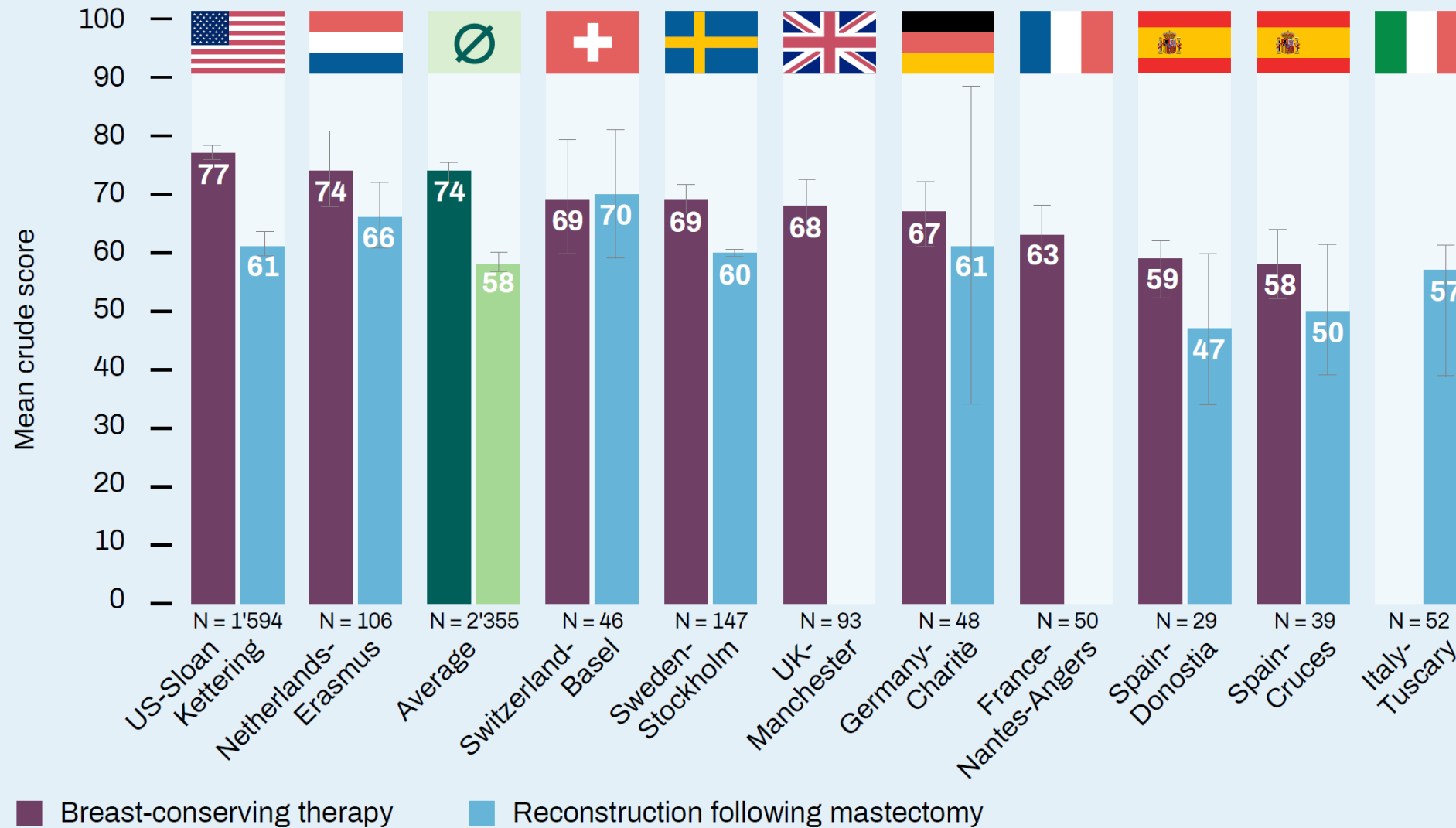


Brustkrebs - Gruppenebene



- ✓ Tabuisierte Bereiche werden einfacher besprochen
- ✓ Vertrauensvollere Arzt-Patienten-Beziehung
- ✓ Direkterer Einbezug der "Breast Care Nurses in den Behandlungspfad
- ✓ Erweiterung des Aufgabengebietes
- ✓ Mehr Arbeitsplatzattraktivität
- ✓ Hohe Patientenzufriedenheit
- ✓ Internationales Benchmarking

Brustkrebs - Gruppenebene

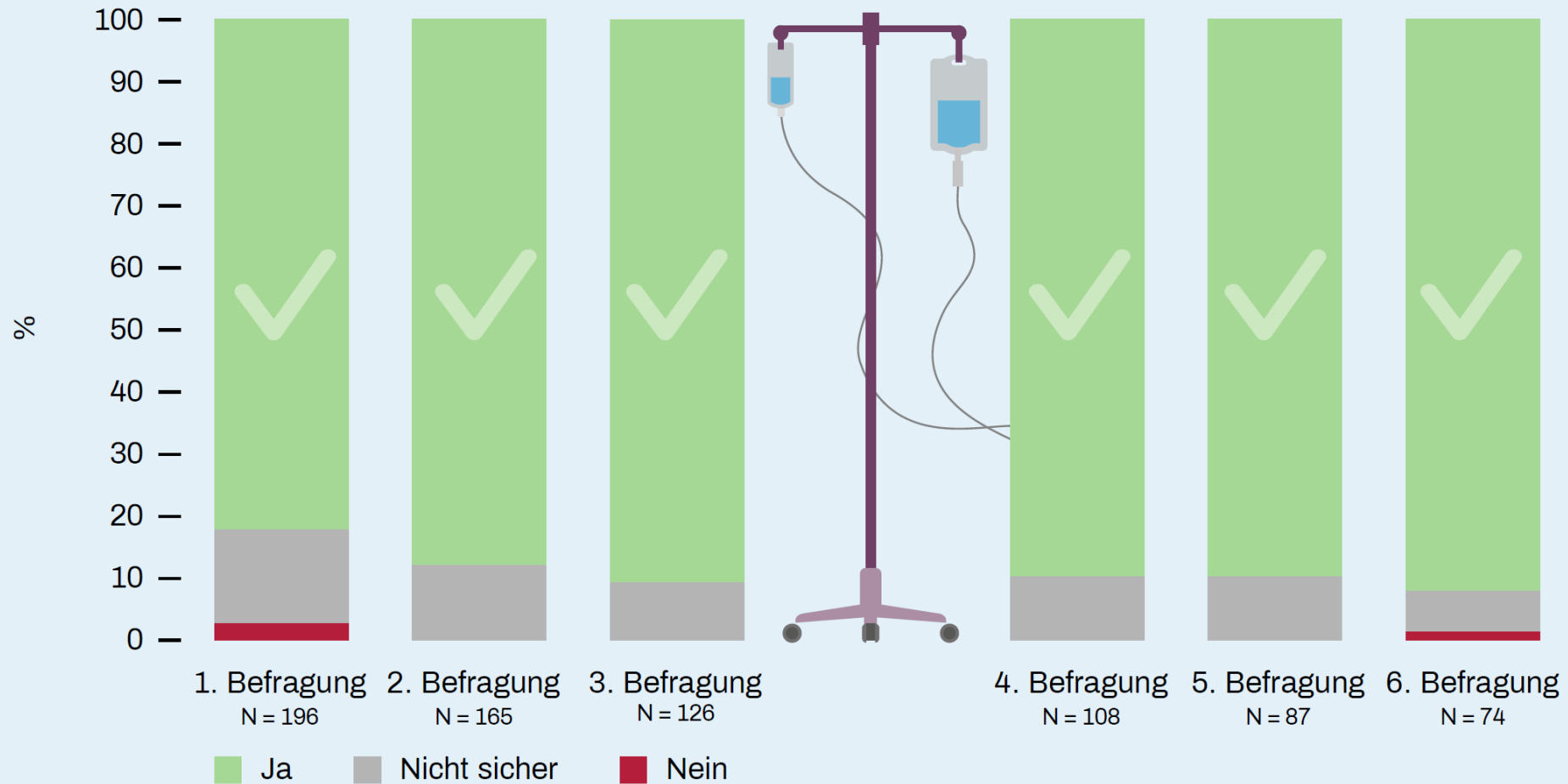


OECD (2021), Health at a Glance 2021: OECD Indicators, OECD Publishing, Paris, <https://doi.org/10.1787/ae3016b9-en>.

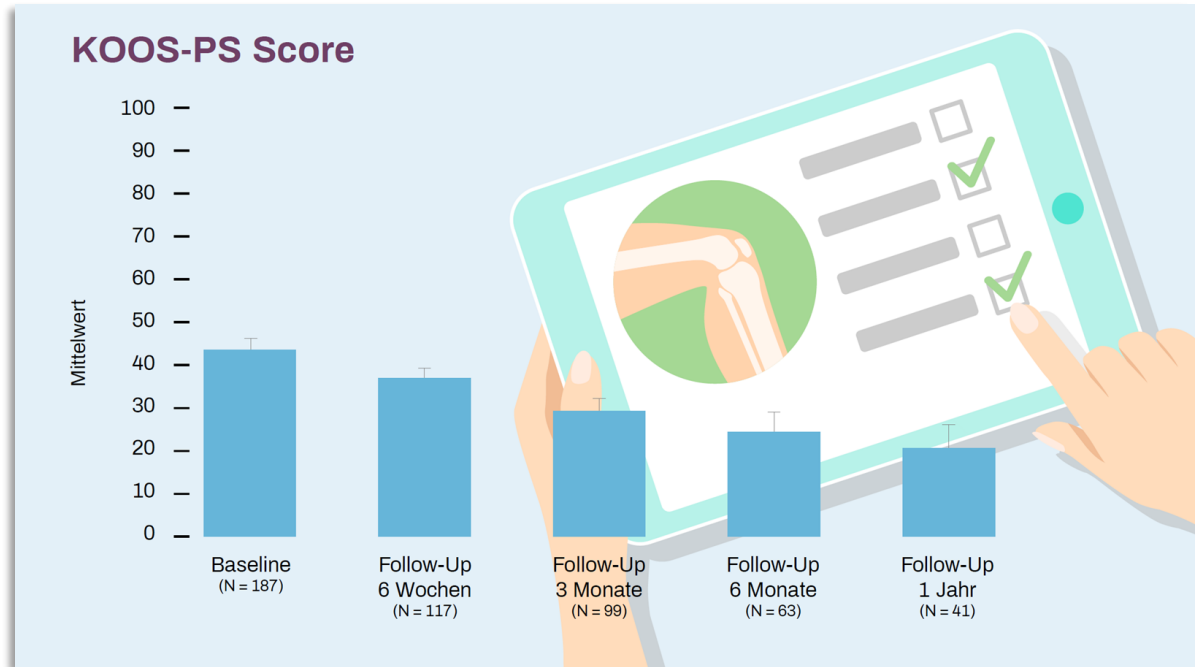
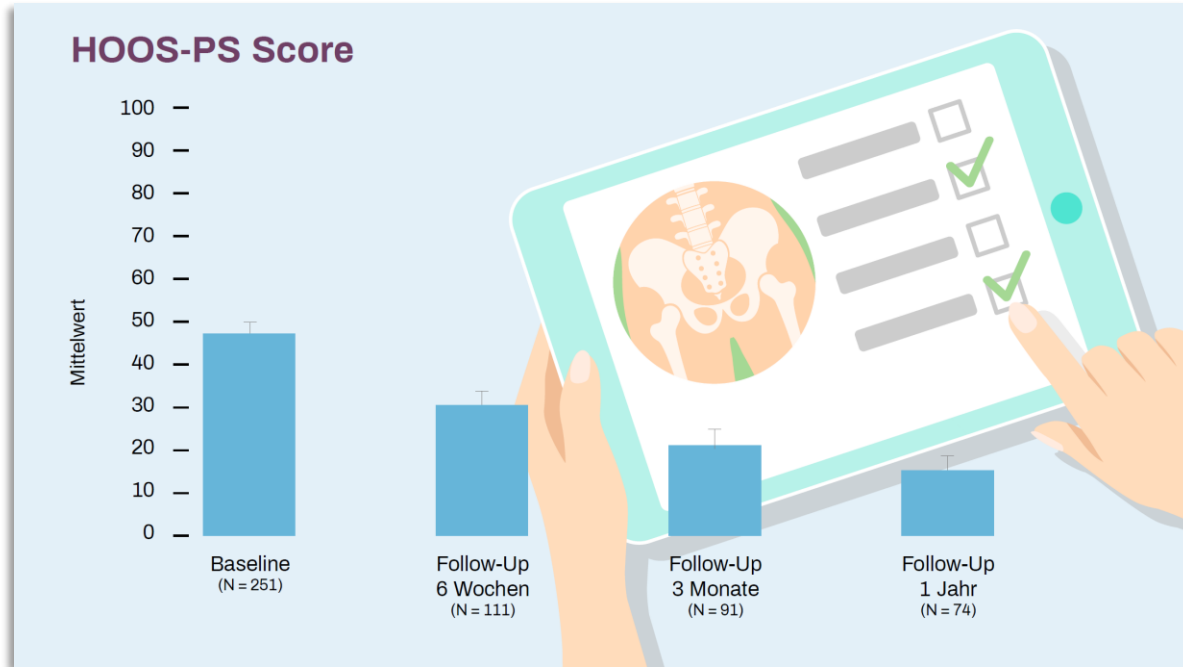


Gastroenterologie – Chron. entzündliche Darmerkrankungen

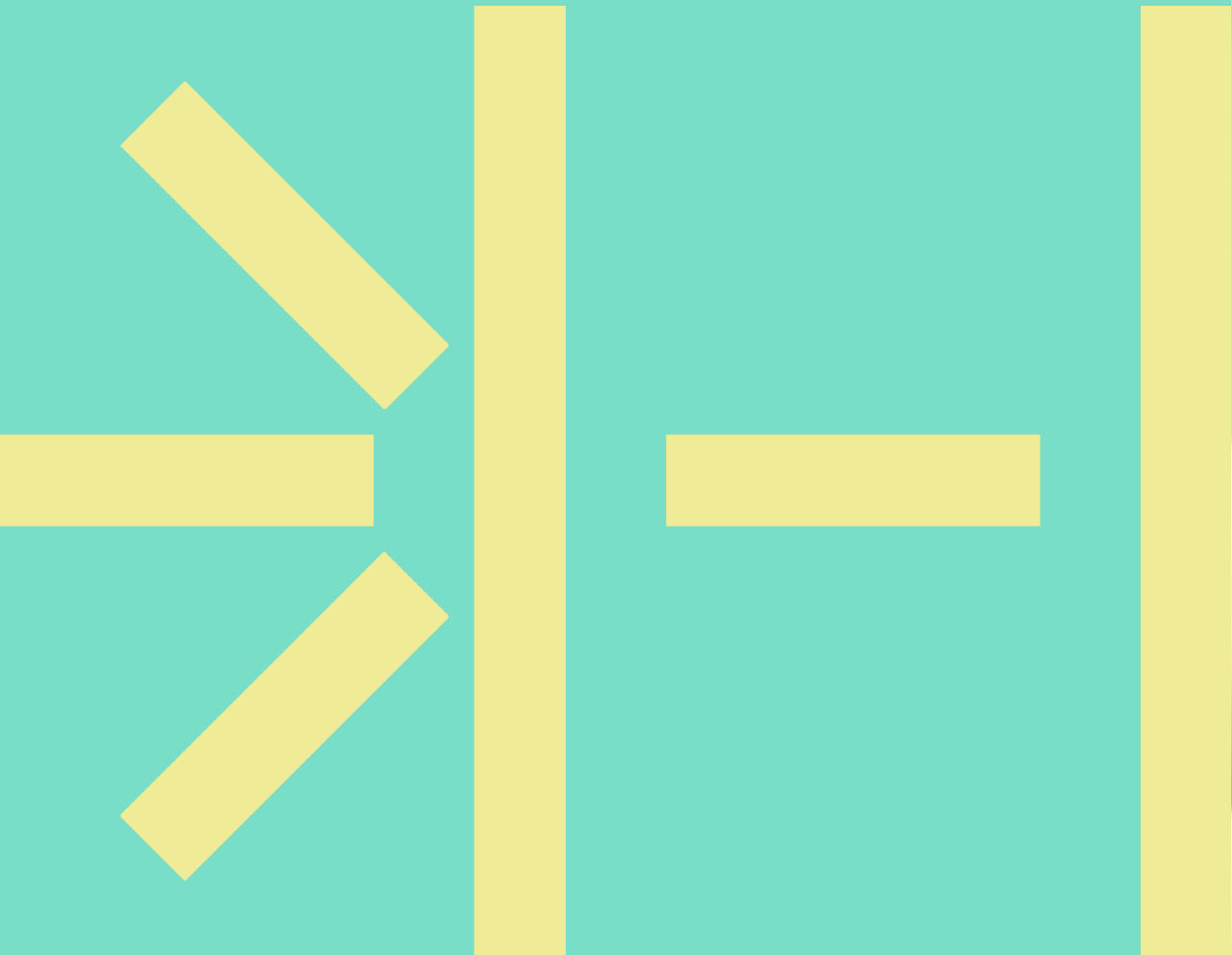
Derzeitige Behandlung hilfreich bei der Kontrolle der CED



Orthopädie – Hüft- und Kniegelenkersatz



«The next revolution in
healthcare isn't a drug.
It's data.»



Kosten

$$\text{Value} = \frac{\text{Behandlungsqualität (PROMs)}}{\text{Kosten}}$$



©Floris Oudshoorn

PROMs als Teil von VBHC: Lungenkarzinom, Hüftgelenkersatz

Prozesse, Kosten, Preise, Leistungen, Tarife und Erstattung



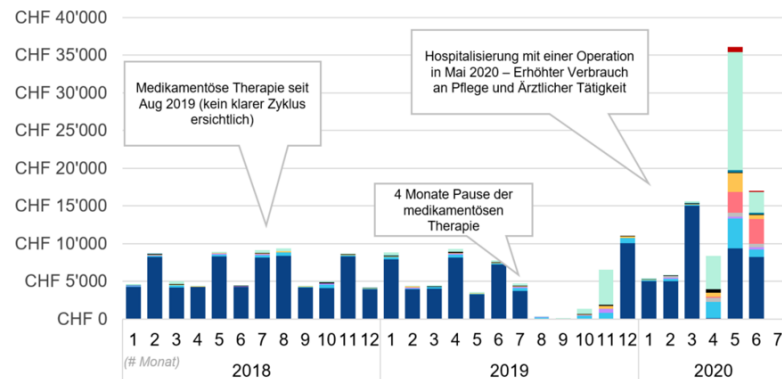
**Patient value:
University hospital
and Roche cooperate**



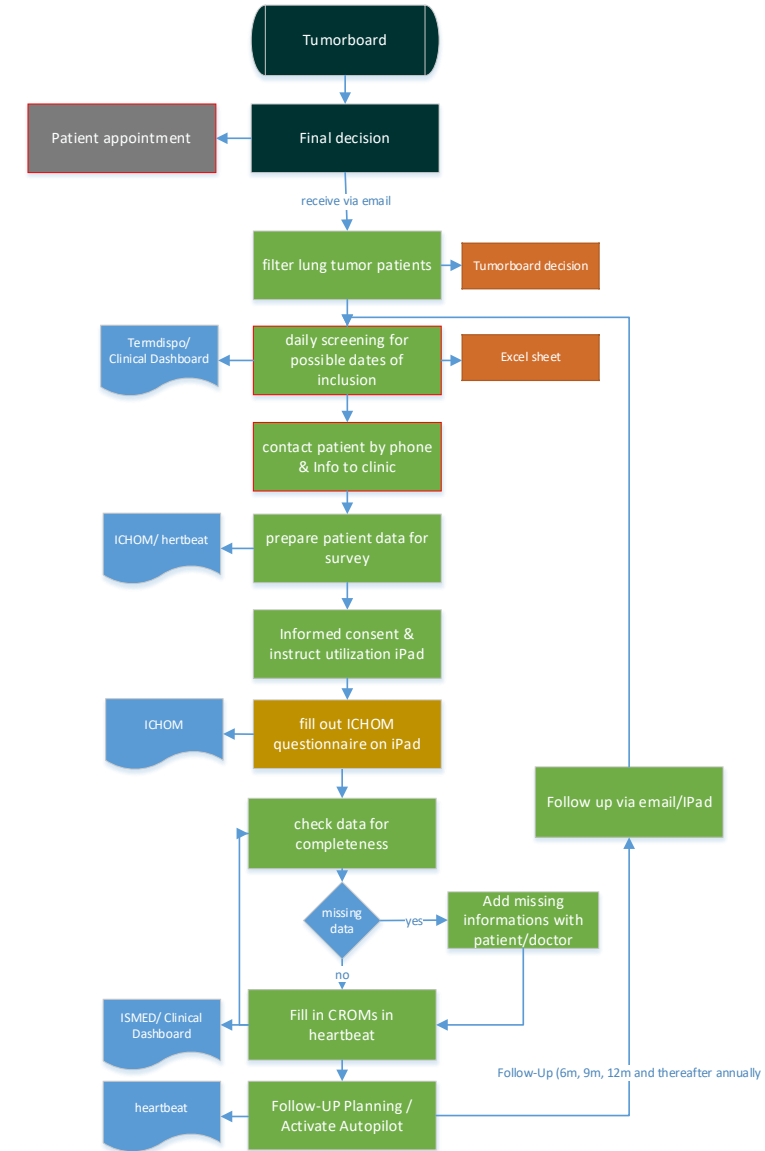
Value equation =



“Pay for Patient Value”: Innovative incentive systems to create added value for patients, providers and payers



Total COST of patient care

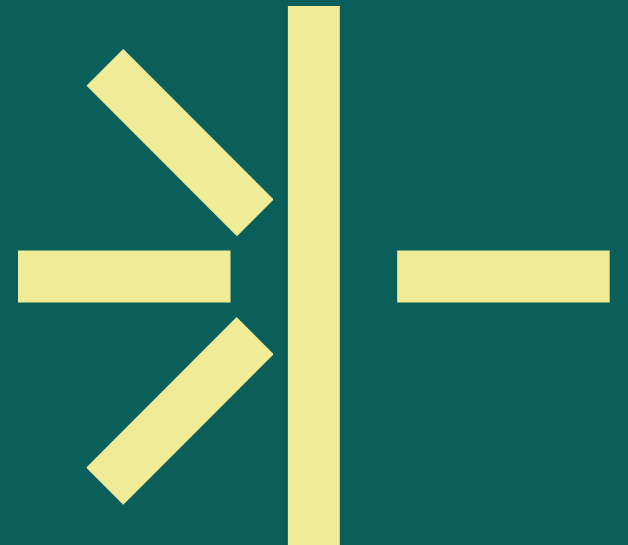




Was erwarten unsere Patient*innen?

«Achieving good patient health outcomes is the fundamental purpose of healthcare»

Michael E. Porter, Harvard Business School



Vielen Dank für Ihre Aufmerksamkeit!

Team Qualitätsmanagement & Value Based Healthcare

florian.rueter@usb.ch

