

Pure competence in air.

**SCHAKO** 



**UEMWS**

## **Überströmelement für große Luftmengen**

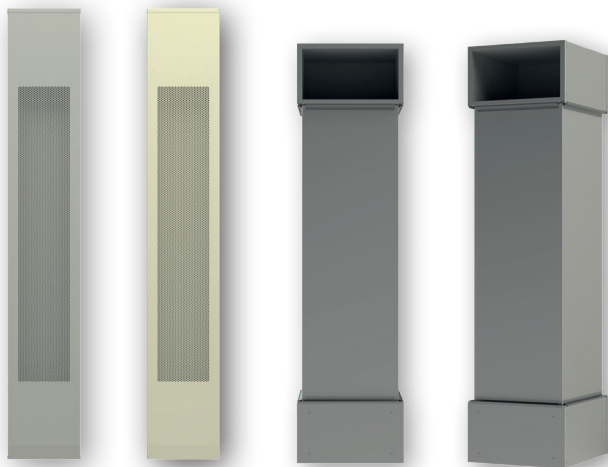
Das SCHAKO UEMWS minimiert das Kanalsystem, Überströmung bis 1400 m<sup>3</sup>/h bei höchstem Schallschutz.

## Technische Merkmale

- Wand- und Möbeleinbau bis 1400 m<sup>3</sup>/h Luftmenge
- Integriertes Schalldämmsystem garantiert höchsten Schallschutz
- Materialien gemäß Baustoffklasse A2- entsprechend DIN4102 und DIN EN 13501-1 (nicht brennbar)
- Wartungsarm, VDI 6022 konform

## Lieferbare Größen

Breite (mm)	Tiefe (mm)	Länge (mm)	D <sub>n,e,w</sub> (dB)	R <sub>w</sub> (dB)	V (m <sup>3</sup> /h)
340	340	1590	51	38	< 550
490	240-440	1750	56	≤ 44	< 1100
640	240-440	1890	58	≤ 45	< 1400



Technische Änderungen vorbehalten.



## Einsatzbereiche

### Be- und Entlüftung von Räumen

Das UEMWS ist ein Überströmelement für große Luftmengen bei gleichzeitig hohen Schallschutz-Anforderungen. Es wird vorwiegend zur Be- und Entlüftung von Räumen eingesetzt, in denen sich Abluft aus Fluren oder Nebenräumen ansammelt. Es findet sehr häufig in Schulen, Kitas, Großraumbüros oder Besprechungsräumen Anwendung. Das UEMWS kann sichtbar als Wandüberströmelement oder in verdeckter Ausführung in Möbel eingebaut werden.

## Nutzen

- Mit dem Einsatz des SCHAKO UEMWS Überströmelement werden Luftkanäle und Luftführsysteme auf ein Minimum reduziert, dadurch können erhebliche Kosteneinsparungen erzielt werden.



## Funktionsweise

### Schallschutz

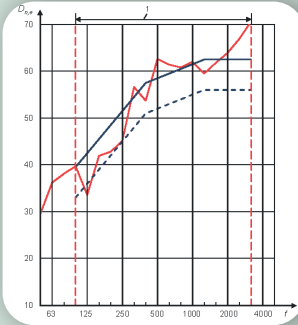
SCHAKO setzt mit dem UEMWS auf Schalldämmung und Schalldämpfung in Kombination.

Der Luftführungskanal, kombiniert mit verschiedenen akustisch wirksamen Systemen der Schalldämmung und Schalldämpfung, sorgt für Schallschutz auf höchstem Niveau.



## Leistungswerte

- Zu- und Abluftvolumenströme je nach Größe bis  $1400 \text{ m}^3/\text{h}$
- Normschallpegeldifferenz bis  $D_{n,e,w}$  58 dB
- Schalldämmmaß bis  $R_w$  45 dB gemessen nach DIN EN ISO 10140-2 in einem deutschen Prüfinstitut für Bauphysik.



SCHAKO steht für Kompetenz in der Lüftungs- und Klimatechnik. Der Qualitätsstandard und die Zuverlässigkeit unserer Produkte sind europaweit bekannt. In eigenen Prüflaboren entwickeln wir Lösungen, die das Raumklima in Arbeitswelten und öffentlichen Räumen nachhaltig optimieren. Mit Standorten in Deutschland, Spanien und Ungarn liefern wir schnell und flexibel in ganz Europa.

Wir führen ein breites Standardsortiment und sind optimal ausgerichtet, um auch besondere Luft-Ansprüche mit individuellen und intelligenten Lösungen zu bedienen.

### Die Spezialisten für gute Luft.

Die Unternehmen der **SCHAKO Group - ADMECO, NOVENCO Building & Industry, REVEN, SCHAKO, SCHNEIDER Elektronik, SIROCCO und SMITSAIR** - bieten als Luftspezialisten ein einzigartiges Portfolio an luft-, klima- sowie entrauchungs- und brandschutztechnischen Produkten und Systemlösungen für Operationsräume, den Gewerbebau, öffentliche Bauten, Großküchen, Labore, die Prozessindustrie, Treppenhäuser, Tiefgaragen, Tunnelsysteme und Datacentern.

### SCHAKO KG

Steigstraße 25-27

78600 Kolbingen

Deutschland

[schako.com](http://schako.com)

Stand: 2023-02-28

