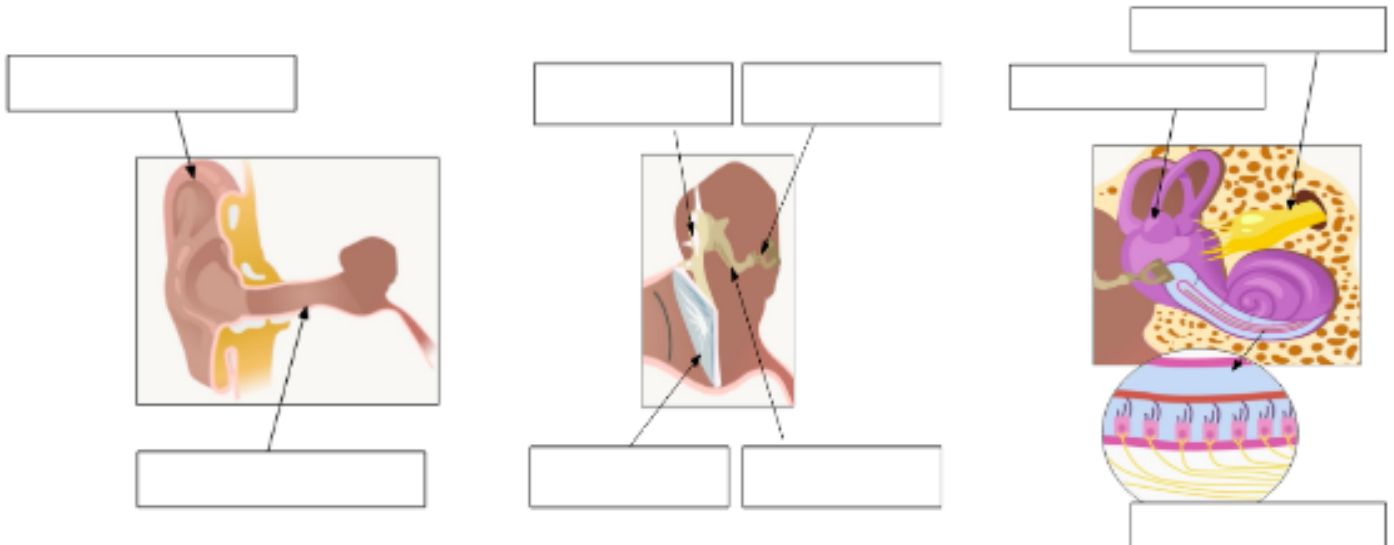


## Die fünf Sinne

Hören

### Arbeitsauftrag

1. Beschrifte die Bestandteile des Ohrs.



2. Nenne die Eigenschaften und Funktionen der einzelnen Bestandteile des Ohrs.

Bestandteil	Funktion
Ohrmuschel	
Gehörgang	
Trommelfell	
Hammer/Malleus	
Amboss/Incus	

Steigbügel	
Hörschnecke	
Hörnerv	
Haarzellen	

# Binogi



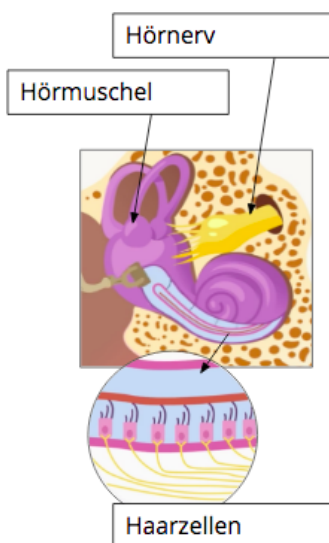
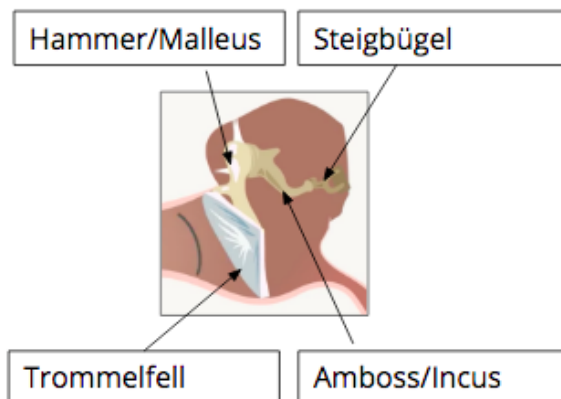
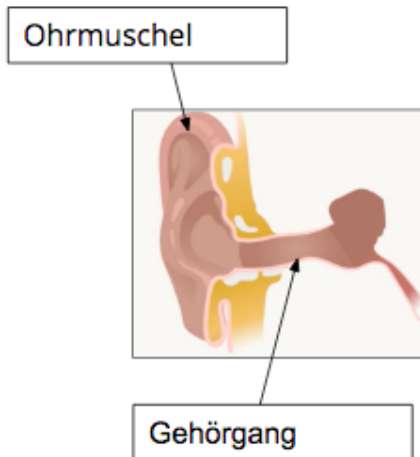
**Lösungen**  
**Arbeitsblatt – Die fünf Sinne**  
**Hören**

## Die fünf Sinne

Hören

### Arbeitsauftrag

1. Beschrifte die Bestandteile des Ohrs.



2. Nenne die Eigenschaften und Funktionen der einzelnen Bestandteile des Ohrs.

Bestandteil	Funktion
Ohrmuschel	<ul style="list-style-type: none"> <li>• Trichterförmig</li> <li>• bündelt Schallwellen, die aus verschiedenen Richtungen kommen</li> </ul>
Gehörgang	<ul style="list-style-type: none"> <li>• Leitet akustische Signale ans Mittelohr</li> </ul>
Trommelfell	<ul style="list-style-type: none"> <li>• Membran</li> <li>• Schallwellen treffen auf Membran, schwingt dadurch hin und her</li> </ul>
Hammer/Malleus	<ul style="list-style-type: none"> <li>• Leitet Schallwellen vom Trommelfell weiter an Amboss</li> </ul>
Amboss/Incus	<ul style="list-style-type: none"> <li>• Leitet Schallwellen vom Trommelfell weiter an den Steigbügel</li> </ul>
Steigbügel	<ul style="list-style-type: none"> <li>• Trägt Schallwellen tiefer ins Innenohr zur Hörschnecke</li> </ul>
Hörschnecke	<ul style="list-style-type: none"> <li>• Spiralförmiges Organ</li> <li>• Ist mit Flüssigkeit gefüllt, die auf Signale reagiert und den Ton/die Schallwellen dämpft</li> </ul>
Hörnerv	<ul style="list-style-type: none"> <li>• Verwandelt Signal durch Haarzellen in elektrisches Signal</li> </ul>
Haarzellen	<ul style="list-style-type: none"> <li>• Erkennen Schwingungen in der Flüssigkeit der Hörschnecke</li> <li>• Wandeln diese in ein elektrisches Signal/Nervenimpulse um</li> </ul>