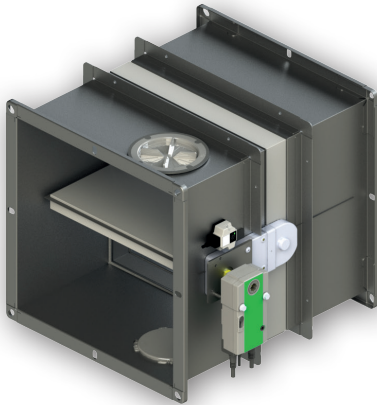


Pure competence in air.

SCHAKO 



BKE

Brandschutzklappe

Die SCHAKO Brandschutzklappe BKE ist eine konsequente, innovative Neuentwicklung, in welche unsere jahrzehntelange Erfahrung und unser praxisbezogenes Know-how eingeflossen sind. Die BKE zeichnet sich durch größtmögliche freie Querschnitte und die außenliegende gekapselte Antriebseinheit aus.

Technische Merkmale

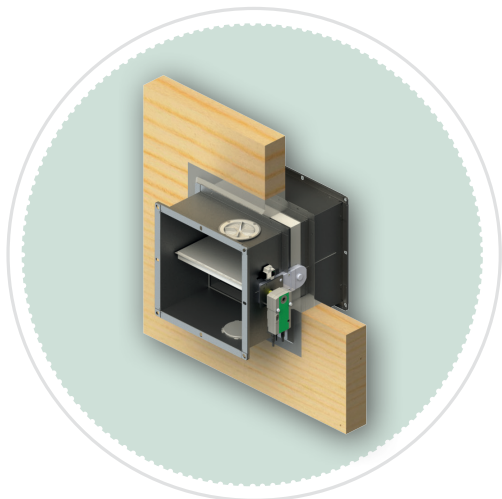
- Einbaumöglichkeiten in Holzkonstruktionen
- Einteiliges Gehäuse zur Erhöhung der Gehäusedichtigkeit nach EN 1751.
- Einhausung der Antriebseinheit, der thermischen Auslöseeinrichtung inkl. des temperaturempfindlichen Messfühlers für ökonomischen und nachhaltigen Betrieb.
- Einfache Um- bzw. Nachrüstungen auf Federrücklaufantriebe sind von außen, auch bei bereits eingebauter Brandschutzklappe möglich.
- Kombinierbar mit SCHAKO Melde- und Schaltbussystem EasyBus
- Hygienezertifikat
- Umweltprodukt-Deklaration (EPD)
- ATEX-Kennzeichnung

Lieferbare Größen

B x H = 200 x 100 mm bis 1500 x 800 mm.

Des Weiteren sind Zwischengrößen im 5-mm Raster möglich.

Technische Änderungen vorbehalten.



Einbau in Brettsperrholzwand (CLT), Nasseinbau

Einsatzbereiche

BKE - die Brandschutzklappe für Holzkonstruktionen

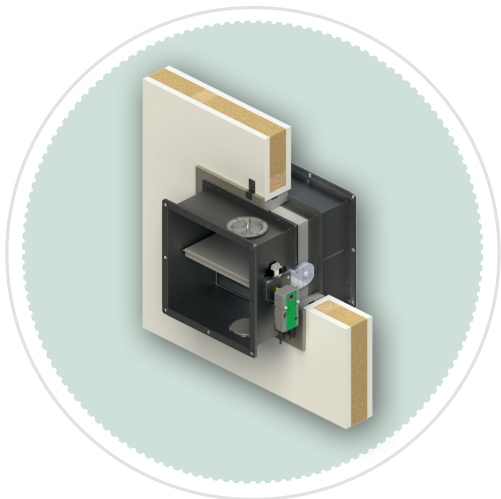
Holz ist ein nachhaltiger und nachwachsender Rohstoff und überzeugt vor allem durch seine positiven und gesunden Eigenschaften. Dass dabei noch CO₂ in großen Mengen gebunden wird, ist ein weiterer Vorteil.

Deshalb wird Holz immer häufiger als Baustoff verwendet und bei kompletten Gebäudekonstruktionen in Wänden und Decken vorgesehen.

Die SCHAKO Brandschutzklappe BKE wird bei Holzständer-, Holztafel- und Holzfachwerkwänden sowie Brettsperrholzwänden und -decken (CLT-Konstruktionen) sowohl im Nass- als auch im Trockeneinbau eingesetzt.

Zubehör

- Einbaurahmen für den Trockeneinbau



Einbau in Holzständerwand, Trockeneinbau mit Einbaurahmen

Funktionsweise

Sicher und zuverlässig

Das steigende Bedürfnis des Menschen an Sicherheit in modernen und komplexen Gebäuden erfordert stetig neue, weiterentwickelte und zuverlässige Lösungen.

Die EU-Bauproduktenverordnung definiert 7 Grundanforderungen an Bauwerke für eine sichere Nutzung.

Brandschutz steht dabei aufgrund seiner zentralen Bedeutung direkt an zweiter Stelle.

Die SCHAKO BKE erfüllt alle Anforderungen ausnahmslos.

Eingebaut in Lüftungsleitungen raumluftechnischer Anlagen, wird die Brandschutzklappe im Sicherheitsfall ab einer Temperatur von 72° Celsius automatisch aktiviert.

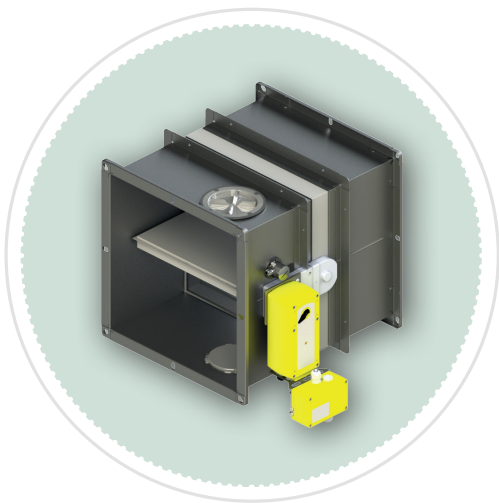
Die BKE entspricht der harmonisierten Produktnorm EN 15650. Die Klassifizierung, bis EI 120 S, erfolgt durch die EN 13501-3. Die BKE ist geprüft nach EN 1366-2.

Nutzen

- Verwendung bei Gebäuden mit Holzkonstruktionen
- Verwendung bei Anforderungen der VDI 6022 zum Gesundheitsschutz von Personen
- Positive Beeinflussung bei Gebäudenachweisen nach DGNB- oder LEED-Systemen
- Verwendung in Bereichen mit explosionsgefährdeten Atmosphären

Leistungswerte

- Geringere Druckverluste durch Erhöhung der freien Querschnitte bei bestimmten Baugrößen.
- Senkung des Schallleistungspegels durch minimierte Einbauteile im Luftstrom.



SCHAKO steht für Kompetenz in der Lüftungs- und Klimatechnik. Der Qualitätsstandard und die Zuverlässigkeit unserer Produkte sind europaweit bekannt. In eigenen Prüflaboren entwickeln wir Lösungen, die das Raumklima in Arbeitswelten und öffentlichen Räumen nachhaltig optimieren. Mit Standorten in Deutschland, Spanien und Ungarn liefern wir schnell und flexibel in ganz Europa.

Wir führen ein breites Standardsortiment und sind optimal ausgerichtet, um auch besondere Luft-Ansprüche mit individuellen und intelligenten Lösungen zu bedienen.

Die Spezialisten für gute Luft.

Die Unternehmen der **SCHAKO Group - ADMECO, NOVENCO Building & Industry, REVEN, SCHAKO, SCHNEIDER Elektronik, SIROCCO und SMITSAIR** - bieten als Luftspezialisten ein einzigartiges Portfolio an luft-, klima- sowie entrauchungs- und brandschutztechnischen Produkten und Systemlösungen für Operationsräume, den Gewerbebau, öffentliche Bauten, Großküchen, Labore, die Prozessindustrie, Treppenhäuser, Tiefgaragen, Tunnelsysteme und Datacentern.

SCHAKO KG

Steigstraße 25-27

78600 Kolbingen

Deutschland

schako.com

Stand: 2023-02-28

