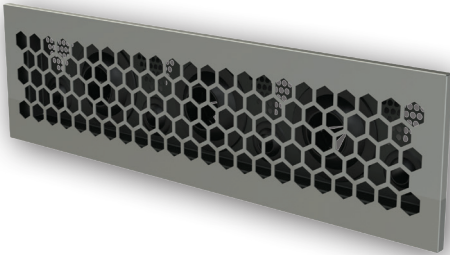


Pure competence in air.

SCHAKO 



Linearer Wanddrallluftdurchlass

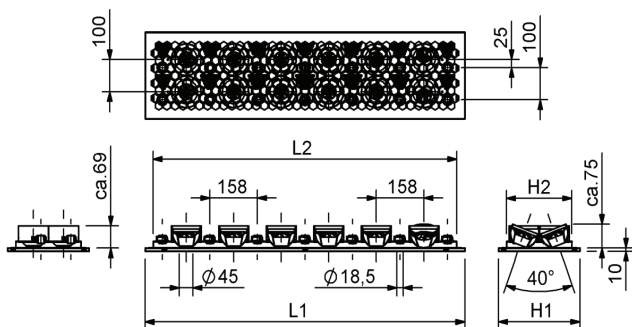
Der SCHAKO Lineare Wanddrallluftdurchlass LWD zur Klimatisierung von Komfortbereichen besteht aus einstellbaren Düsen für das optimale Einbringen der Zuluft in den Raum und einem Lochblechgitter als Sichtgitter.

Technische Merkmale

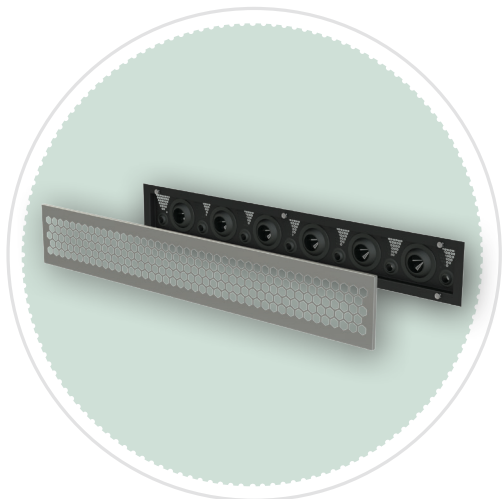
- Einsatz in Zuluftanlagen
- Bei geringem Schalleistungspegel werden dem Raum sehr hohe Luftmengen bei geringer Luftstrahlgeschwindigkeit zugeführt.
- Der Anschluss an das Kanalnetz erfolgt über direkten Kanaleinbau oder über einen mit dem Kanalnetz verbundenen Anschlusskasten.
- Im Kühlfall wird eine hohe Induktion erreicht, wodurch Temperatur und Luftgeschwindigkeit sehr gut abgebaut wird.
- Durch die einfache Verstellmöglichkeit der eingebauten Düsenkörper kann der Luftstrahl individuell den Raumgegebenheiten angepasst werden.

Lieferbare Größen

	LWD-...- 00625-125-...	LWD-...- 01025-125-...	LWD-...- 00625-225-...	LWD-...- 01025-225-...
L	625	1025	625	1025
L1	589	1063	589	1063
L2	535	1009	535	1009
H	125	125	225	225
H1	163	163	271	271
H2	109	109	218	218



Technische Änderungen vorbehalten.



Einsatzbereiche

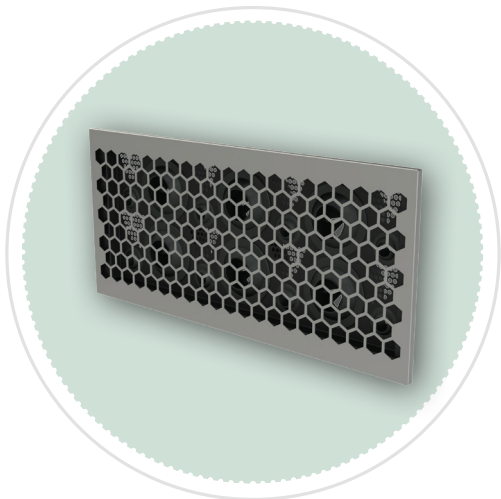
Der Luftdurchlass für hohe Behaglichkeit

Der LWD wird vorwiegend zur Klimatisierung von Räumen mit hohen Behaglichkeitsanforderungen eingesetzt. Er eignet sich für VVS-Anlagen mit variablen Volumenströmen von 40 bis 100 % und wird für Zuluft eingesetzt. Er wird entweder direkt an das Kanalnetz angeschlossen oder über einen Anschlusskasten mit diesem verbunden.

Es sind im Kühlfall Luftmengen von 500 m³/h pro Meter bei einem ΔT von -8 K möglich. Im Lüftungsfall und im Kühlfall werden durch den sehr guten Abbau der Luftstrahlgeschwindigkeit und der Temperaturdifferenz höchste Behaglichkeitskriterien erfüllt.

Zubehör

- Drosseleinrichtung zur Luftmengenregulierung
- Gummilippendichtung



Funktionsweise

Kühlfall/Heizfall

Der stabile Luftstrahl und die gute Induktion ermöglichen den Einsatz des Linearen Wanddrallluftdurchlasses LWD im Kühlfall bis zu einem $\Delta T \leq -8$ K. Der durch die Düsen mit integrierten Drallscheiben erzeugte Luftstrahl sorgt dafür, dass der Geschwindigkeits- und Temperaturabbau auf seiner gesamten Fläche gleichmäßig erfolgt. Die Behaglichkeitskriterien werden bestmöglich eingehalten.

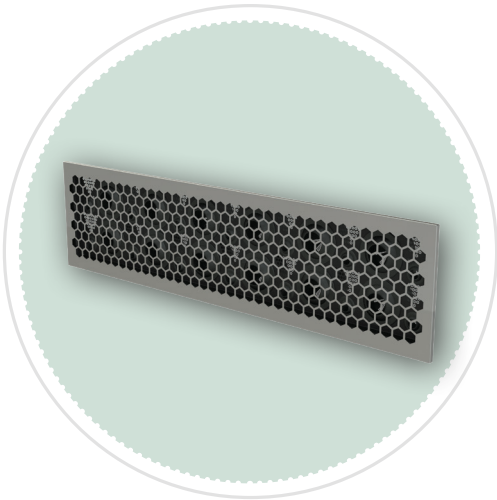
Der Lineare Wanddrallluftdurchlass LWD ermöglicht durch seine große Induktion eine sehr gute Raumpülung im Kühl- und im Heizfall. Selbst bei Übertemperatur im Luftstrahl ist eine effiziente Raumdurchspülung erreichbar.

Nutzen

Mit dem Einsatz des Linearen Wanddrallluftdurchlasses LWD wird durch die Möglichkeit, hohe Luftmengen durchzusetzen, die Anzahl der benötigten Luftdurchlässe reduziert. Infolgedessen können erhebliche Kosteneinsparungen erzielt werden.

Leistungswerte

- Luftvolumenströme je nach Größe von bis zu 500 m³/h pro Meter in der Zuluft bei einem Schalleistungspegel von 35 dB(A).



SCHAKO steht für Kompetenz in der Lüftungs- und Klimatechnik. Der Qualitätsstandard und die Zuverlässigkeit unserer Produkte sind europaweit bekannt. In eigenen Prüflaboren entwickeln wir Lösungen, die das Raumklima in Arbeitswelten und öffentlichen Räumen nachhaltig optimieren. Mit Standorten in Deutschland, Spanien und Ungarn liefern wir schnell und flexibel in ganz Europa.

Wir führen ein breites Standardsortiment und sind optimal ausgerichtet, um auch besondere Luft-Ansprüche mit individuellen und intelligenten Lösungen zu bedienen.

Die Spezialisten für gute Luft.

Die Unternehmen der **SCHAKO Group - ADMECO, NOVENCO Building & Industry, REVEN, SCHAKO, SCHNEIDER Elektronik, SIROCCO und SMITSAIR** - bieten als Luftspezialisten ein einzigartiges Portfolio an luft-, klima- sowie entrauchungs- und brandschutztechnischen Produkten und Systemlösungen für Operationsräume, den Gewerbebau, öffentliche Bauten, Großküchen, Labore, die Prozessindustrie, Treppenhäuser, Tiefgaragen, Tunnelsysteme und Datacentern.

SCHAKO KG

Steigstraße 25-27

78600 Kolbingen

Deutschland

schako.com

Stand: 2023-02-28

