

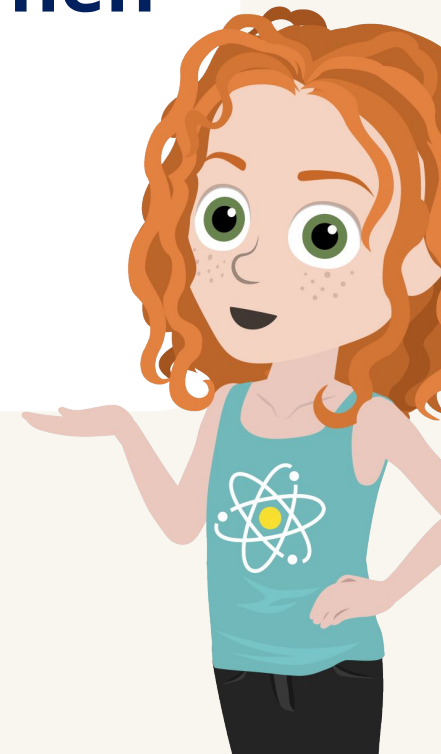
Binogi



Chancengerechtes digitales Lernen



Didaktische Methoden zum
Einsatz von Binogi



Was ist Binogi?

Binogi ist ein mehrsprachiges, digitales Lernportal für Schüler*innen der 5. - 10. Klasse.

- mit kurzen, alltagsorientierten Lernvideos & Quiz
- in 8 Sprachen 
- von Pädagog*innen entwickelt und geprüft
- an den (Kern-)Lehrplänen orientiert

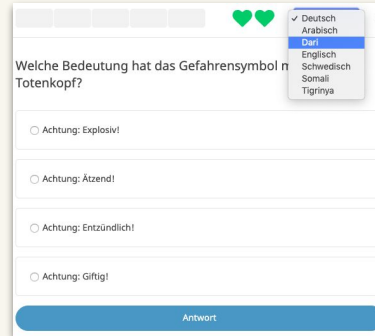


Wie kann Binogi sinnvoll im Schulalltag eingesetzt werden?

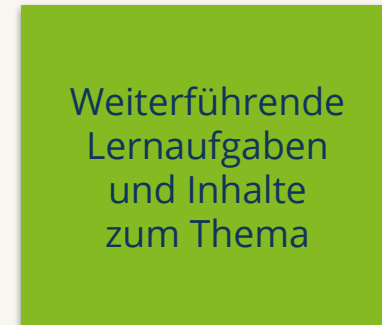




Video zur Einführung eines neuen Themas ansehen



Anschließend lösen die Schüler*innen das Quiz zur Vertiefung



Lehrkraft ergänzt Lernaufgaben und Inhalte aus dem Buch oder anderen Lernplattformen

Gemeinsam mit der Lerngruppe oder individuell.

Tipp:

Bei individueller Erarbeitung des neuen Themas, weisen Sie Ihren Schüler*innen die Lernaufgabe vorab über den Lehrerbereich zu, um die Ergebnisse im Anschluss einsehen zu können.

Binogi zur Festigung eines Themas

Erarbeitung des
Themas durch
Lernmaterial
der Lehrkraft



Lehrkraft führt in das
Thema ein, z. B.
mithilfe eines
Experimentes, eines
Rollenspiels oder
Inhalten des
Lehrwerkes

Lehrkraft weist
Schüler*innen
[Lernaufgabe über den
Binogi Lehrerbereich](#)
zu.

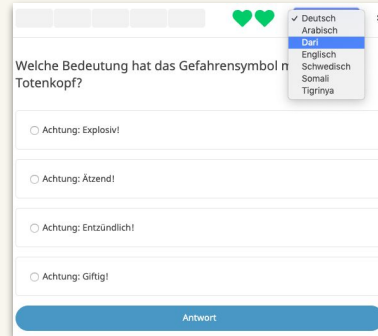
Schüler*innen schauen
sich das Video zur
Festigung des Themas
selbstständig an.

Anschließend lösen
Schüler*innen das
Quiz zur Festigung des
Themas. Lehrkräfte
können die [Ergebnisse
der Schüler*innen](#) im
Lehrerbereich
einsehen.

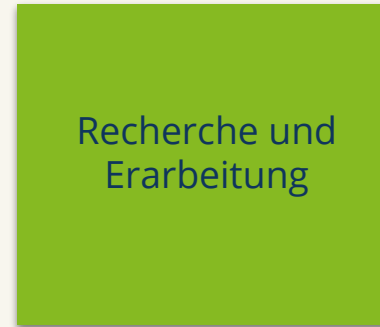
Zuhause oder in der Schule



Eine Gruppe von Schüler*innen schaut sich das Video zu einem Thema an, welches sie später präsentieren



Anschließend lösen die Schüler*innen das Quiz zur Vertiefung ihres Wissens



Schüler*innen nutzen das Internet und/oder das Lehrwerk zur weiteren Recherche und bereiten gemeinsam eine Präsentation vor



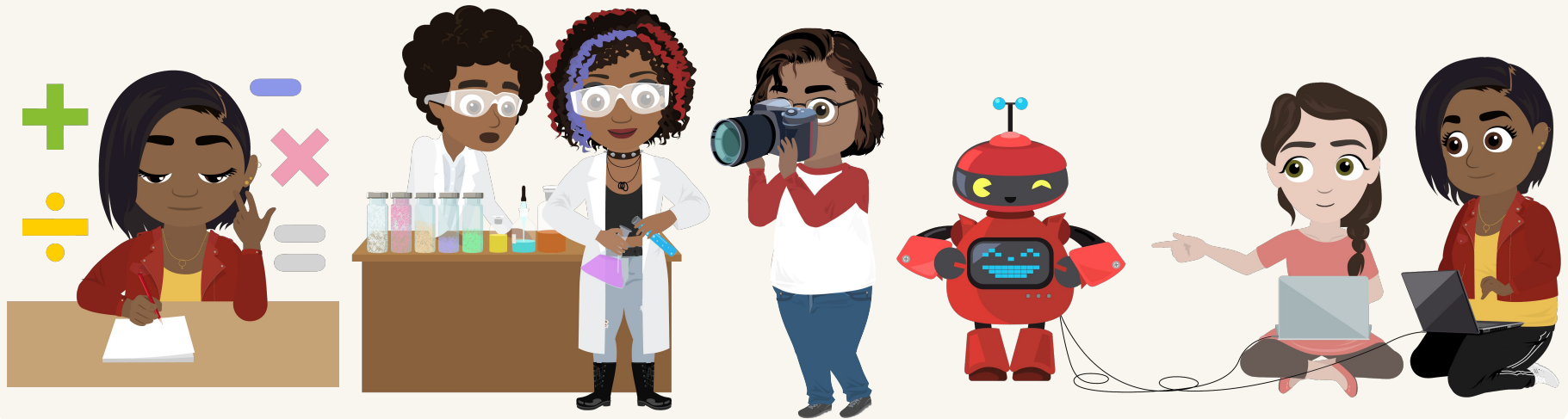
Die Expert*innen des Themas präsentieren ihren Mitschüler*innen das neue Thema

Tipp:

Zur Festigung der Themen, welche die Schüler*innen nicht selbst als Expert*innen recherchiert haben, können Sie diesen über den Lehrerbereich Lernaufgaben stellen.

Das Binogi Material kann im Rahmen von offenen didaktischen Konzepten an einer Station verwendet werden, im Kontext eines bestimmten, zu bearbeitenden Themas oder Projekts. Eine Aufgabe kann zum Beispiel sein, thematisch passendes Material zu einem Projektthema zu finden.

Das Binogi Lernportal steht den Schüler*innen permanent online zur Verfügung, um selbstbestimmtes und interessenbasiertes Lernen anzuregen.



Festigung von Lerninhalten

Das Binogi Material bietet den Schüler*innen eine weitere Perspektive, um Inhalte zu verstehen und zu festigen. Die Festigung kann individuell vor einem Test, zum Abschluss eines Projektes oder einer Themenreihe gemeinsam stattfinden. Die Schüler*innen haben außerdem die Möglichkeit, die Lektionen so oft zu wiederholen wie sie möchten und sich dieselben Videos in verschiedenen Sprachen anzusehen.



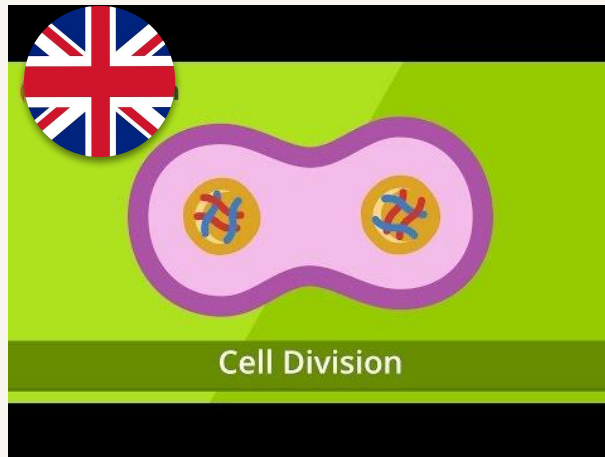
Individuell und
selbstständig



Gemeinsam mit der
Lerngruppe



Mehrsprachig



Fachunterricht
z. B. auf Englisch



Interdisziplinäre Lernmaterialien z. B.
Auswertung einer Statistik, Klima,
Demokratie uvm.

Das Gemeinschaftsquiz

Indem Sie die Quizfragen gemeinsam in der Lerngruppe beantworten und besprechen, geben Sie Ihren Schüler*innen die Gelegenheit zu begründen, warum ihre Wahl richtig ist. Das vertieft das Verständnis aller Schüler*innen.

Lassen Sie verschiedene Meinungen und Begründungen zu, sodass ein Dialog zu der Frage und den Antwortmöglichkeiten entsteht.

Durch diese Form des Gemeinschaftsquiz werden die Unterrichtsinhalte spielerisch vertieft.

