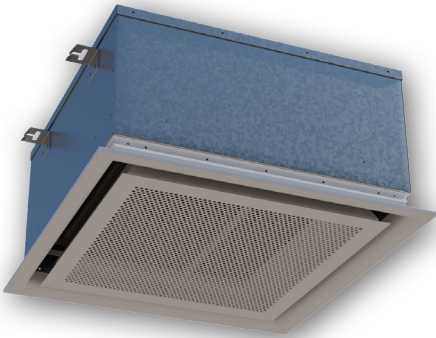


Pure competence in air.

**SCHAKO** 



**UKGW**

Der SCHAKO UKGW Konvektor ist ein Umluft-Kassetten-Gerät, welches höchste Ansprüche an Komfort mit maximaler Leistung und Design verbindet.

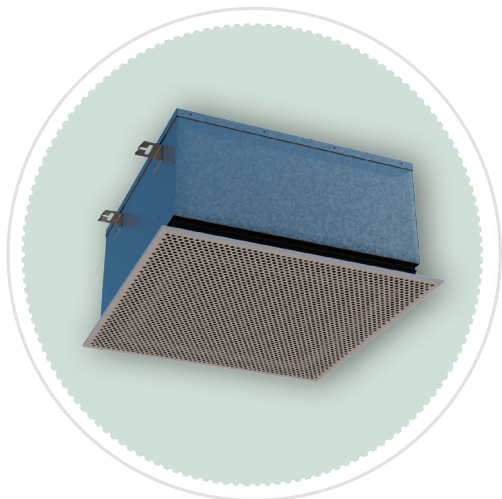
## Technische Merkmale

- SCHAKO UKGW ist ein kompaktes wasserbasiertes Umluft-Klimagerät im Kassettenformat.
- Es verbindet höchste Ansprüche an Design und Leistung mit maximalem Komfort in der Aufenthaltszone.
- Das UKGW dient der dezentralen Kühlung und Beheizung von Räumen mit hohen thermischen Lasten.
- Durch die flache Konstruktion eignet sich das Gerät für den Einbau in abgehängten Decken, Rasterdecken oder für die sichtbare freihängende Montage.

## Lieferbare Größen

Baugröße		Höhe (mm)	System	System
L (mm)	B (mm)			
600	600	300	2-Leiter	Kühlen oder Heizen
600	600	300	4-Leiter	Kühlen und Heizen
820	820	300	2-Leiter	Kühlen oder Heizen
820	820	300	4-Leiter	Kühlen und Heizen

Technische Änderungen vorbehalten.



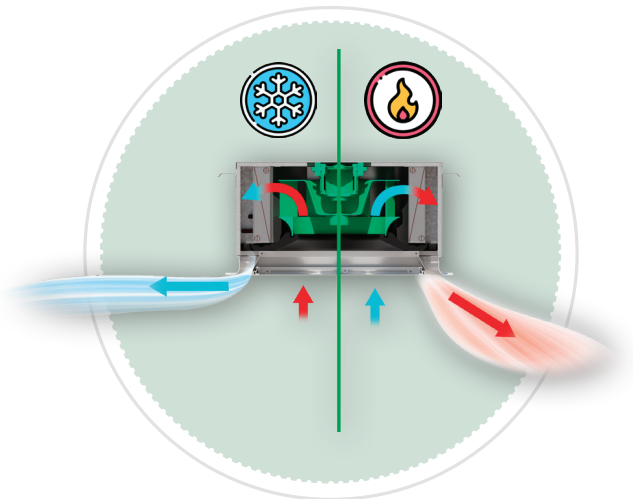
## Einsatzbereiche

### Der Umluftkonvektor für maximale Leistung

Der SCHAKO UKGW eignet sich durch seine Bauform für nahezu alle Anwendungen in denen hohe thermische Leistungen in Verbindung mit Design und hohem Komfort eine maßgebliche Rolle spielen. Dies kann sein in Büro- und Konferenzräumen, Gastronomie, Verkaufs- und Ausstellungsräume sowie auch in Hotels.

## Zubehör

- DESIGN Frontplatten
- Sekundärluftfilter
- Vormontierte Ventile und Antriebe für die hydraulische Regulierung
- Aktoren und Raumcontroller zur Anbindung an die Gebäudeleittechnik
- Kondensatpumpe



## Funktionsweise

### Kühlen und Heizen der Raumluft im Umluftbetrieb

Durch den im Gerät integrierten EC-Ventilator wird Raumluft angesaugt und über den integrierten Luft-Wasser Wärmetauscher konditioniert, um dann über die Luftaustrittöffnung dem Raum zugeführt zu werden.

Durch die spezifische Konstruktion legt sich der Luftstrahl im Kühlfall an der Decke an und nutzt den Coanda-Effekt.

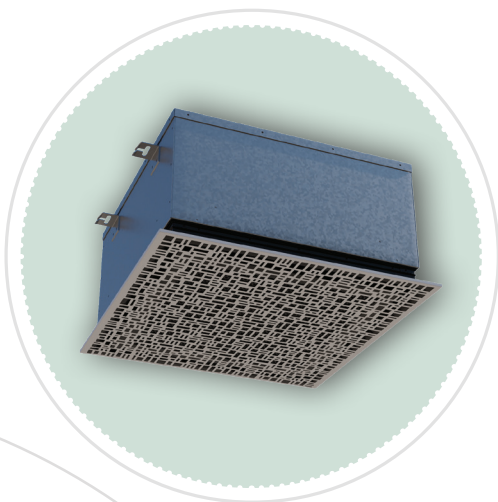
Im Heizfall wird über eine Interne Schaltung der Luftstrahl schräg nach unten in den Raum eingeleitet. Im Falle der freihängenden Montage, wird durch eine Verbreiterung der Anströmstrecke ein horizontaler Luftstrahl erzeugt.

## Nutzen

- Hohe thermische Leistung bei geringer Bauhöhe und Platzbedarf
- Hocheffizienter EC-Ventilator mit stufenloser Regelung 0-10 V
- Einfacher Zugang aller wartungsrelevanten Gruppen von der Raumseite
- DESIGN Frontplatten zur Integration in hochwertige Räume
- Geringe Schallemissionen
- Geringer Kunststoffanteil durch Metall-Frontplatte

## Leistungswerte

Baugröße 600 x 600 mm			
$L_{WA}$	35 dB(A)	45 dB(A)	Maximal
Kühlen	2,2 kW	4,0 kW	6,3 kW
Heizen	4,1 kW	7,8 kW	13,3 kW
Baugröße 820 x 820 mm			
Kühlen	6,3 kW	9,9 kW	13,1 kW
Heizen	11,5 kW	19,1 kW	26,5 kW



SCHAKO steht für Kompetenz in der Lüftungs- und Klimatechnik. Der Qualitätsstandard und die Zuverlässigkeit unserer Produkte sind europaweit bekannt. In eigenen Prüflaboren entwickeln wir Lösungen, die das Raumklima in Arbeitswelten und öffentlichen Räumen nachhaltig optimieren. Mit Standorten in Deutschland, Spanien und Ungarn liefern wir schnell und flexibel in ganz Europa.

Wir führen ein breites Standardsortiment und sind optimal ausgerichtet, um auch besondere Luft-Ansprüche mit individuellen und intelligenten Lösungen zu bedienen.

### Die Spezialisten für gute Luft.

Die Unternehmen der **SCHAKO Group - ADMECO, NOVENCO Building & Industry, REVEN, SCHAKO, SCHNEIDER Elektronik, SIROCCO und SMITSAIR** - bieten als Luftspezialisten ein einzigartiges Portfolio an luft-, klima- sowie entrauchungs- und brandschutztechnischen Produkten und Systemlösungen für Operationsräume, den Gewerbebau, öffentliche Bauten, Großküchen, Labore, die Prozessindustrie, Treppenhäuser, Tiefgaragen, Tunnelsysteme und Datacentern.

### SCHAKO KG

Steigstraße 25-27

78600 Kolbingen

Deutschland

[schako.com](http://schako.com)

Stand: 2023-02-28

